

Formation à l'animation scientifique et technique

**La science
c'est comme
tout, il faut
essayer.**



lespetitsdebrouillards.org



**AUX SCIENCES
CITOYENS!**

Objectifs du parcours de formation :

- Comprendre l'intérêt des sciences dans une démarche éducative ;
- Utiliser les démarches scientifiques comme approche pédagogique ;
- Concevoir et évaluer un projet d'animation scientifique ;
- Animer et gérer un groupe.

Public :

Animateurs-trices, enseignants-tes, éducateurs-trices spécialisés-es, assistants-tes d'éducation, bibliothécaires, éducateurs-trices à l'environnement, étudiants-tes, retraités... (cursus scientifique non nécessaire et BAFA non obligatoire)

Moyens pédagogiques :

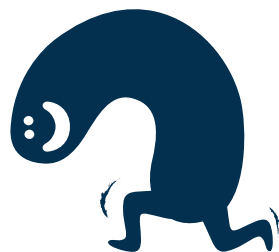
Alternance théorie-pratique, observations, expérimentations, mise en situation, débats, apports d'informations, mise en pratique face à un public.

Modalités :

- Plusieurs modules sont obligatoires
- Une attestation de formation délivrée pour attester des compétences acquises
- Le module « **Sciences Société** » est ouvert à toutes personnes intéressées par la Culture Scientifique et Technique.
- Le module « **Mise en pratique** » n'est destiné qu'aux personnes s'inscrivant à titre individuel

Durée :

La durée totale de la formation est de **46h pour les individuels et 34h pour les salariés-es** dans le cadre de leur formation continue



Module « **Sciences Société** »

6 h – ouvert à tous et gratuit !

- Liens entre science société et éducation
- Découverte d'outils de médiation et de démarches scientifiques
- Education populaire
- Environnement de l'association: Acteurs de la CST, et rôles

Module « **Démarches Scientifiques** »

14 h sur deux jours consécutifs

- Appropriation de démarches scientifiques
- Contributions pédagogiques de la démarche expérimentale
- Repères et outils pour accompagner les publics dans la démarche d'investigation

Module « **Pédagogie et gestion de groupe*** »

14 h sur deux jours consécutifs

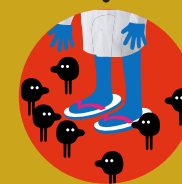
- Dynamique de groupe
- Connaissance des publics
- Postures et fonctions de l'animateur
- Outils de l'animateur : ressources documentaires, sitographie et malles pédagogiques
- Conception d'un projet d'animation
- Evaluation en animation scientifique

Module « **Mise en pratique, évaluation et accompagnement** »

12h à fixer avec le stagiaire

- Retours sur les acquis de la formation
- Identification des points forts et les marges de progression
- Valorisation de son parcours de formation au sein de l'association.

*Les modules « Démarches scientifiques » et « Pédagogie et gestion de groupe » sont indissociables (ils se déroulent sur une même session avec un même groupe de stagiaires)



Encadrement :

1 formateur expérimenté pour 15 participants-es maximum (intervention possible de plusieurs formateurs sur une même session ou de personnes ressources)

Comment financer cette formation ?

Vous avez de nombreux droits, renseignez vous auprès de votre employeur, de votre délégué du personnel, de votre conseiller pôle emploi, de votre OPCA (organismes paritaires collecteurs agréés)

Si vous êtes salarié-e : votre employeur peut intégrer la formation dans son plan de formation annuel. Adresser votre demande à votre employeur ou au service formation de votre structure.

Si vous êtes chômeur-se : renseignez vous auprès de votre agence Pôle Emploi, la Région, votre OPCA

Si vous êtes bénévole dans une association : vous pouvez vous renseigner auprès du Conseil de Développement de la Vie Associative.

Et si vous n'êtes dans aucun des 3 cas précédents et que le coût de la formation reste un frein, contactez nous, nous envisagerons ensemble des solutions.

Tarifs :

Sans emploi et étudiant 60 € + 8 € d'adhésion

Individuel 150 € + 15 € d'adhésion

Salarié-e 800 € + 50 € d'adhésion structure
dans le cadre de leur formation
professionnelle continue

Renseignements :